

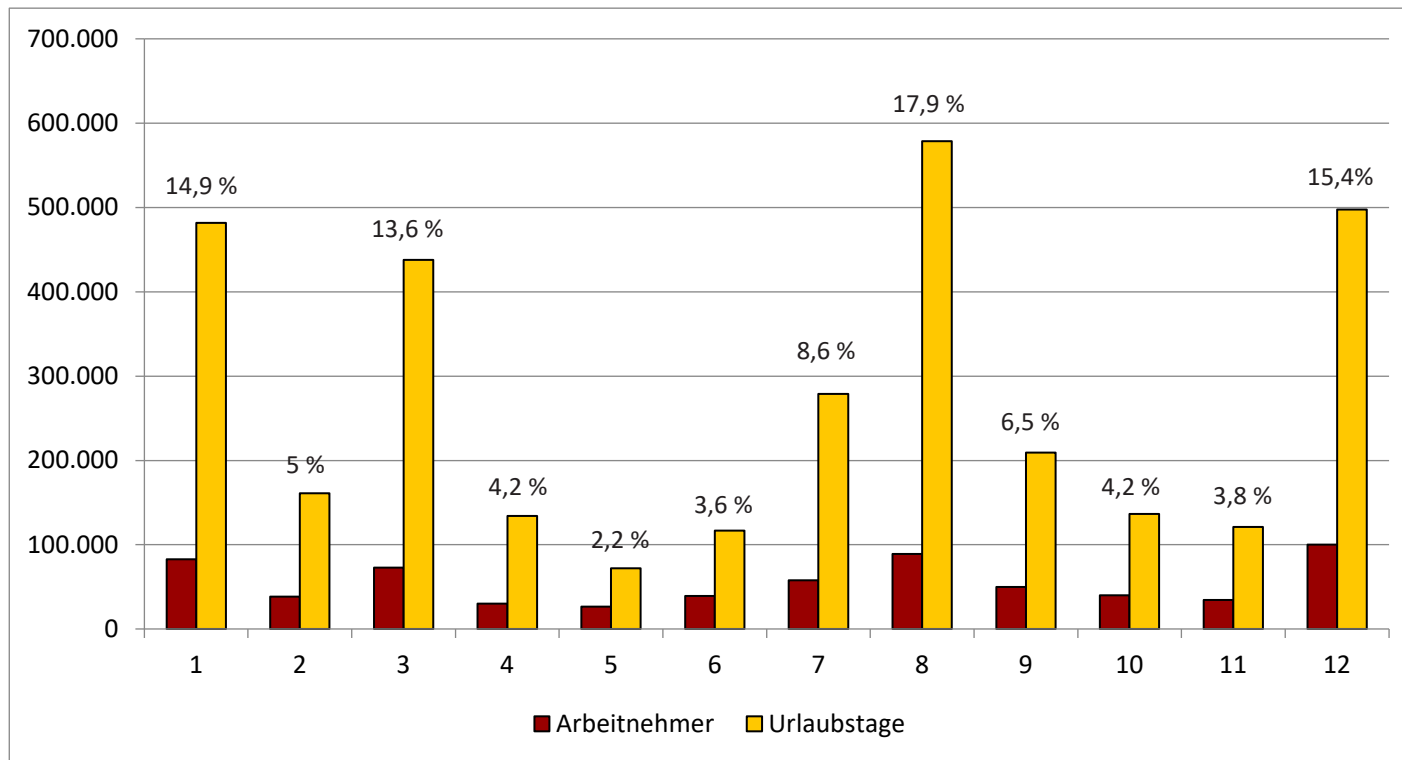
Urlaubshaltungen nach Monaten 2020

	Baugewerbe		Bauindustrie		Bauhilfsgewerbe		Zimmerer		Dachdecker		Pflasterer	
	AN	UT	AN	UT	AN	UT	AN	UT	AN	UT	AN	UT
Jänner	40.326	239.579	16.596	111.476	6.423	26.733	5.342	30.848	2.033	12.150	283	1.616
Februar	19.909	79.991	6.622	36.463	2.502	9.010	2.827	10.663	1.206	4.166	107	509
März	38.376	232.896	12.199	79.812	5.988	34.495	4.587	26.451	1.905	10.187	361	1.817
April	15.156	60.528	5.254	28.851	2.186	9.516	1.902	7.754	803	3.124	146	526
Mai	14.185	37.642	2.858	8.696	2.045	6.204	1.905	4.652	1.130	2.152	163	376
Juni	20.555	60.339	5.296	16.861	3.132	9.681	2.592	7.234	1.244	2.892	283	693
Juli	29.379	139.475	8.978	43.812	4.665	24.707	3.832	18.492	1.836	8.540	432	1.781
August	45.692	297.522	13.278	84.549	7.102	48.994	6.637	45.233	2.748	17.974	702	4.950
September	25.258	105.370	7.744	35.450	3.848	16.679	3.084	12.244	1.346	4.980	304	1.058
Oktober	20.489	69.525	5.360	18.681	3.205	11.334	2.237	7.381	1.015	2.885	268	869
November	17.902	62.075	4.070	13.019	2.771	10.592	1.781	5.940	888	2.523	310	1.058
Dezember	48.797	232.778	15.270	67.015	8.124	46.150	6.556	33.121	2.949	15.440	679	3.498
2020 Gesamt	336.024	1.617.720	103.525	544.685	51.991	254.095	43.282	210.013	19.103	87.013	4.038	18.751

AN: Arbeitnehmer
UT: Urlaubstage

	Platten- u. Fliesenl.		Steinmetz		Holz-Stein		Öff. u. Andere		Österreich	
	AN	UT	AN	UT	AN	UT	AN	UT	AN	UT
Jänner	3.420	13.660	891	4.981	527	2.268	7.038	38.645	82.879	481.956
Februar	1.236	4.485	333	1.469	288	845	3.431	13.622	38.461	161.223
März	2.281	13.295	600	3.352	416	1.818	6.248	33.842	72.961	437.965
April	956	4.817	261	1.227	115	356	3.238	17.613	30.017	134.312
Mai	838	2.626	204	597	207	402	2.973	8.563	26.508	71.910
Juni	1.213	4.107	355	1.101	258	576	4.426	13.472	39.354	116.956
Juli	1.911	10.630	680	3.880	395	1.901	5.901	25.536	58.009	278.754
August	3.179	22.211	1.238	9.124	452	2.341	8.250	45.998	89.278	578.896
September	1.445	6.586	479	2.062	384	1.371	5.999	23.607	49.891	209.407
Oktober	1.045	3.777	306	1.093	296	791	5.871	20.084	40.092	136.420
November	846	3.019	438	2.044	209	542	5.384	20.449	34.599	121.261
Dezember	3.971	22.978	1.265	7.525	560	2.740	12.201	66.399	100.372	497.644
2020 Gesamt	22.341	112.191	7.050	38.455	4.107	15.951	70.960	327.830	662.421	3.226.704

Urlaubshaltungen nach Monaten 2020



Länge der Urlaubshaltungen 2020

verbraucher Urlaub in Tagen	Urlaubende Arbeitnehmer												
	Jänner	Februar	März	April	Mai	Juni	Juli	August	Sept.	Oktober	Nov.	Dez.	2020
1	5706	10902	8283	6566	13137	16234	11758	10007	11896	12361	12493	10181	129.524
2	22326	6638	7695	3972	4309	7628	6589	5674	7431	8536	5967	8091	94.856
3	6565	3614	5921	5882	2164	3380	4577	3531	5074	3607	3185	14630	62.130
4	5098	2605	6156	2715	1815	3540	2811	3622	6886	4608	2319	15836	58.011
5	5697	6639	11127	2895	2499	3567	16498	22046	7406	5201	4822	12711	101.108
6	12855	1503	4403	1255	633	1140	2908	7001	1743	1205	1551	16431	52.628
7	3790	991	6022	905	309	1173	1632	2990	1196	1314	795	8004	29.121
8	2531	785	3797	2485	282	749	1765	2436	1582	499	647	5629	23.187
9	2359	615	4081	773	407	448	869	2637	2326	729	450	2413	18.107
10	2699	1604	5685	404	452	705	6077	22358	2633	1069	1106	2349	47.141
11	3837	387	3068	267	78	193	783	2771	438	181	326	1196	13.525
12	1515	288	4186	625	63	147	352	860	249	202	155	727	9.369
13	1169	232	767	209	32	103	327	464	248	75	116	602	4.344
14	1058	225	392	184	100	73	115	309	232	124	71	326	3.209
15	1067	482	366	96	30	48	544	1770	192	83	144	402	5.224
16	1445	142	200	77	26	30	66	270	54	38	87	191	2.626
17	596	131	293	187	23	21	48	74	38	47	51	136	1.645
18	521	144	84	91	27	41	55	60	63	23	38	89	1.236
19	403	102	68	53	111	30	22	46	30	52	35	312	1.264
20	328	432	102	48	5	97	66	140	34	31	58	47	1.388
21	1282		41	323	6	1	27	212	29	96	166	35	2.218
22	9		224	5		6	15		111	11	17	16	414
23	23						105					18	146
24													0
25													
Gesamt	82.879	38.461	72.961	30.017	26.508	39.354	58.009	89.278	49.891	40.092	34.599	100.372	662.421

Länge der Urlaubshaltungen 2020

Urlaubslänge	Urlaubshaltungen
unter 5 Tage	344.521
5 Tage	101.108
6 bis 10 Tage	170.184
11 bis 15 Tage	35.671
16 bis 20 Tage	8.159
über 20 Tage	2.778

