

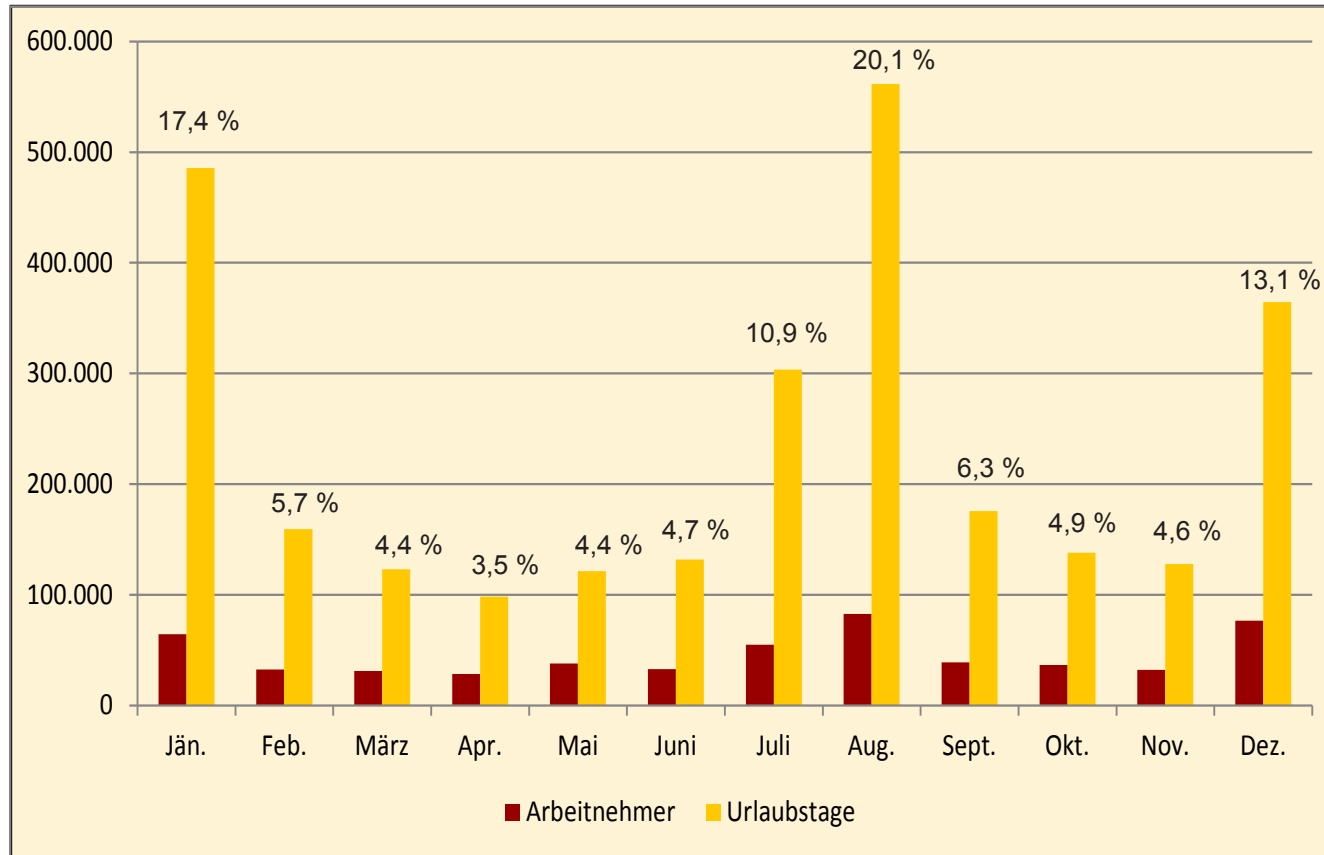
## Urlaubshaltungen nach Monaten 2013

	Baugewerbe		Bauindustrie		Bauhilfsgewerbe		Zimmerer		Dachdecker		Pflasterer	
	AN	UT	AN	UT	AN	UT	AN	UT	AN	UT	AN	UT
Jänner	31.489	238.720	16.071	131.345	4.321	25.354	4.345	32.736	1.535	11.683	200	1.546
Februar	16.648	77.359	7.042	41.595	1.998	8.912	2.612	11.941	888	4.267	58	445
März	15.939	59.919	5.677	25.216	2.661	11.496	2.252	8.287	891	3.227	107	380
April	14.907	48.261	5.353	19.015	2.340	8.964	1.894	7.032	784	2.324	100	324
Mai	19.558	60.270	6.455	22.061	3.170	11.252	2.549	7.854	1.213	3.361	159	349
Juni	17.055	66.815	5.669	23.137	2.397	11.219	2.340	9.494	848	3.167	132	426
Juli	28.691	156.025	8.489	46.716	4.317	26.661	4.212	23.091	1.746	9.285	308	1.594
August	43.883	299.241	12.788	84.719	6.327	46.420	6.535	44.867	2.703	17.872	550	4.012
September	20.411	90.056	6.478	31.129	2.718	13.057	2.847	12.929	1.056	4.244	190	821
Oktober	19.635	73.127	5.579	20.599	2.753	11.209	2.434	9.809	965	3.334	211	698
November	17.519	67.833	4.036	13.949	2.451	11.182	2.063	8.674	894	3.266	228	1.141
Dezember	39.785	184.508	12.686	54.173	5.812	31.663	5.692	28.507	2.432	12.462	454	2.493
<b>2012 Gesamt</b>	<b>285.520</b>	<b>1.422.134</b>	<b>96.323</b>	<b>513.654</b>	<b>41.265</b>	<b>217.389</b>	<b>39.775</b>	<b>205.221</b>	<b>15.955</b>	<b>78.492</b>	<b>2.697</b>	<b>14.229</b>

AN: Arbeitnehmer  
UT: Urlaubstage

	Platten- u. Fliesenl.		Steinmetz		Holz-Stein		Öff. u. Andere		Österreich	
	AN	UT	AN	UT	AN	UT	AN	UT	AN	UT
Jänner	2.726	15.697	739	5.556	282	2.035	2.927	20.838	<b>64.635</b>	<b>485.510</b>
Februar	1.216	5.639	331	1.620	174	576	1.622	7.141	<b>32.589</b>	<b>159.495</b>
März	1.159	5.113	305	1.345	127	369	2.073	7.680	<b>31.191</b>	<b>123.032</b>
April	970	4.123	249	975	126	375	2.064	6.941	<b>28.787</b>	<b>98.334</b>
Mai	1.358	5.331	367	1.339	184	501	3.133	9.351	<b>38.146</b>	<b>121.669</b>
Juni	1.137	6.013	304	1.310	144	539	2.833	9.757	<b>32.859</b>	<b>131.877</b>
Juli	2.282	14.473	829	5.135	217	1.087	3.920	19.633	<b>55.011</b>	<b>303.700</b>
August	2.964	20.761	1.176	9.025	267	1.526	5.683	33.187	<b>82.876</b>	<b>561.630</b>
September	1.307	6.507	400	2.021	164	764	3.537	14.169	<b>39.108</b>	<b>175.697</b>
Oktober	1.067	4.767	356	1.609	155	537	3.437	12.359	<b>36.592</b>	<b>138.048</b>
November	914	3.963	555	3.362	145	460	3.548	14.092	<b>32.353</b>	<b>127.922</b>
Dezember	3.335	18.419	1.015	6.155	309	1.379	5.163	24.831	<b>76.683</b>	<b>364.590</b>
<b>2012 Gesamt</b>	<b>20.435</b>	<b>110.806</b>	<b>6.626</b>	<b>39.452</b>	<b>2.294</b>	<b>10.148</b>	<b>39.940</b>	<b>179.979</b>	<b>550.830</b>	<b>2.791.504</b>

## Urlaubshaltungen nach Monaten 2013

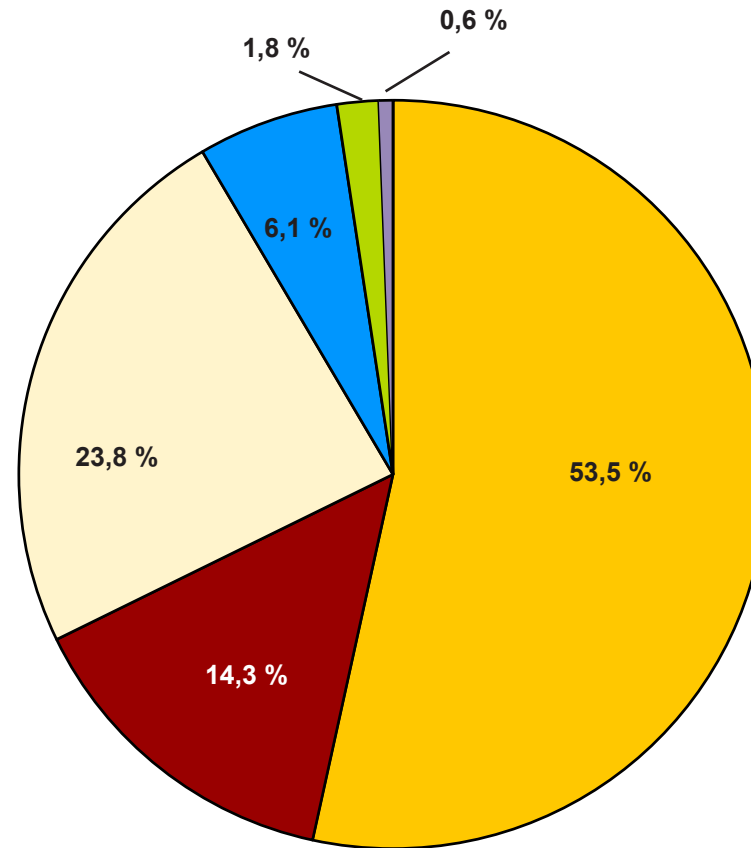


## Länge der Urlaubshaltungen 2013

verbraucher Urlaub in Tagen	Urlaubende Arbeitnehmer												
	Jänner	Februar	März	April	Mai	Juni	Juli	August	Sept.	Oktober	Nov.	Dez.	2012
1	2449	7491	9148	9769	11913	10013	7199	6460	10415	11434	9664	6504	<b>102.459</b>
2	3154	4915	5138	6257	9889	4983	4196	9028	5231	5937	5420	6806	<b>70.954</b>
3	15413	3129	3002	2413	3693	2774	11611	3531	2604	2861	2995	20401	<b>74.427</b>
4	4106	2748	2257	2892	4427	1821	2804	5776	1867	4863	2117	11224	<b>46.902</b>
5	4216	4943	5809	3182	3015	6838	8515	10045	9052	5265	5805	11997	<b>78.682</b>
6	2682	1893	1477	733	1595	1277	1807	3667	2150	1167	1242	4386	<b>24.076</b>
7	3185	1025	752	750	655	734	1304	8292	858	688	818	2901	<b>21.962</b>
8	8840	779	430	329	685	482	5817	3439	615	523	653	3299	<b>25.891</b>
9	2626	960	414	593	614	359	1193	14066	540	1149	463	1881	<b>24.858</b>
10	2754	1319	1183	807	563	2275	6686	8419	3842	1333	1776	3093	<b>34.050</b>
11	1540	735	378	156	318	211	733	4034	608	219	259	911	<b>10.102</b>
12	1989	335	162	231	122	158	392	1032	222	158	195	592	<b>5.588</b>
13	3173	270	118	88	181	93	886	506	128	109	113	782	<b>6.447</b>
14	1211	368	109	146	73	88	198	2401	88	282	100	451	<b>5.515</b>
15	1295	345	297	127	122	379	925	703	475	187	327	655	<b>5.837</b>
16	807	314	117	31	21	38	104	414	100	65	59	178	<b>2.248</b>
17	966	132	46	54	47	43	86	136	41	34	42	105	<b>1.732</b>
18	1321	130	46	14	24	27	158	67	23	32	41	427	<b>2.310</b>
19	572	225	39	48	189	23	45	377	25	99	28	33	<b>1.703</b>
20	375	533	82	19		243	135	93	89	31	236	57	<b>1.893</b>
21	329		187	148			25	390	135	19			<b>1.233</b>
22	1632						16			13			<b>1.661</b>
23							176			124			<b>300</b>
24													
25													
<b>Gesamt</b>	<b>64.635</b>	<b>32.589</b>	<b>31.191</b>	<b>28.787</b>	<b>38.146</b>	<b>32.859</b>	<b>55.011</b>	<b>82.876</b>	<b>39.108</b>	<b>36.592</b>	<b>32.353</b>	<b>76.683</b>	<b>550.830</b>

## Länge der Urlaubshaltungen 2013

Urlaubslänge	Urlaubshaltungen
unter 5 Tage	294.742
5 Tage	78.682
6 bis 10 Tage	130.837
11 bis 15 Tage	33.489
16 bis 20 Tage	9.886
über 20 Tage	3.194



■ unter 5 Tage   
 ■ 5 Tage   
 ■ 6-10 Tage   
 ■ 11-15 Tage   
 ■ 16-20 Tage   
 ■ über 20 Tage